

# 令和4年度 事業計画

社会福祉法人古江福祉会

●幼保連携型認定こども園ふるえこども園運営計画

所在地 鹿児島県鹿屋市古江町820番地

定員 65名 [ 1号認定15名 2号認定31名 3号認定19名 ]

職員数 21名 [ 正職員 9名 臨時職員 2名 非常勤職員10名 ]

●園目標 あかるく たのしく すこやかに

●園理念 子ども一人一人を大切にし、保護者から信頼され、地域の活性となる園を目指す

●園方針 子ども一人一人が行き届いた環境の中で心身ともに健やかに成長できるように努める

●特定教育・保育目標 日常生活に必要な基本的習慣や態度を身につける  
体力と運動機能の向上をめざす  
豊かな感性、創造力、道徳心を身につける  
相手を尊重し、思いやりのある心を持つ

●特定教育・保育時間及び事業

・特定教育・保育時間

【教育標準時間認定に係る特定教育・保育時間】 8時45分 ～ 12時45分

【保育標準時間認定に係る保育時間】 7時15分 ～ 18時15分

【保育短時間認定に係る保育時間】 8時45分 ～ 16時45分

・延長保育事業

【教育標準時間認定に係る特定教育・保育時間】

18時15分 ～ 18時45分 (延長保育料 無料)

【保育標準時間認定に係る延長保育時間及び延長保育料】

18時15分 ～ 18時45分 (延長保育料 無料)

18時45分以降 (延長保育料 1回あたり 50円)

【保育短時間認定に係る延長保育時間及び延長保育料】

7時15分 ～ 8時15分 (延長保育料 1回あたり100円)

8時15分 ～ 8時45分 (延長保育料 無料)

16時45分 ～ 17時15分 (延長保育料 無料)

17時15分 ～ 18時15分 (延長保育料 1回あたり100円)

18時15分 ～ 18時45分 (延長保育料 1回あたり 50円)

・預かり保育事業 (幼稚園型) 利用料：日額 450円 (上限月額11,300円)

教育標準時間認定子どもの特定教育・保育時間外の預かり保育の実施

・一時預かり保育事業 (入園児童以外の子どもの預かり保育 [自主事業])

利用対象児童、利用日数、利用料等については一時保育事業実施要綱による

・全園児完全給食 ・通園バス運行 ・子育て支援事業 ・障害児保育事業

●組織及び担当保育教諭 令和4年4月1日 入園予定児童数 50名

主幹保育教諭 濱田ひとみ 末吉志保

| 組 (年齢)        | 園児数 | 担任保育教諭 | 臨時保育教諭・非常勤保育教諭 |
|---------------|-----|--------|----------------|
| ひまわり組 (5歳児)   | 11  | 港祥子    | 坂口麻美 清水美由紀     |
| ちゅうりっぷ組 (4歳児) | 13  | 岩松直子   | 西菌美紀 櫻井沙織      |
| さくら組 (3歳児)    | 10  |        | 大田育己 坂下亜希      |
| すみれ組 (2歳児)    | 9   | 水本良子   | 田鍋智子           |
| たんぽぽ組 (1歳児)   | 5   | 濱田ひとみ  | 八木明美 小島イツ子     |
| つくし組 (0歳児)    | 2   |        | 福田重子 前田恵子      |

●年間行事予定 別紙記載

●年間研修予定

| 研修名            | 研修参加予定職員               |
|----------------|------------------------|
| 園内研修 (年3回実施予定) | 園長 副園長 主幹保育教諭 保育教諭 栄養士 |
| 園長研修会          | 園長 副園長                 |
| 主幹主任研修会        | 主幹保育教諭                 |
| 普通救命講習会        | 主幹保育教諭 保育教諭 栄養士        |
| 運動会実技研修会       | 保育教諭                   |
| 虐待防止研修会        | 保育教諭                   |
| キャリアアップ研修会     | 保育教諭                   |
| 給食・食育研修会       | 栄養士 保育教諭               |
| 県保育事業研究大会      | 主幹保育教諭 保育教諭 栄養士        |

●資金計画

通常経費は、施設型給付費収入、利用者等負担金収入、補助金事業収入より算出する

# 令和4年度社会福祉法人古江福社会幼保連携型認定こども園ふるえこども園運営指針

## 【園目標】

あかるく たのしく すこやかに

## 【特定教育・保育事業】

延長保育事業 預かり保育事業 一時預かり保育事業 通園バス運行 全園児完全給食 子育て支援事業 障害児保育事業

## 【園理念】

子ども一人一人を大切にし、保護者から信頼され、地域の活性となる保育園を目指す

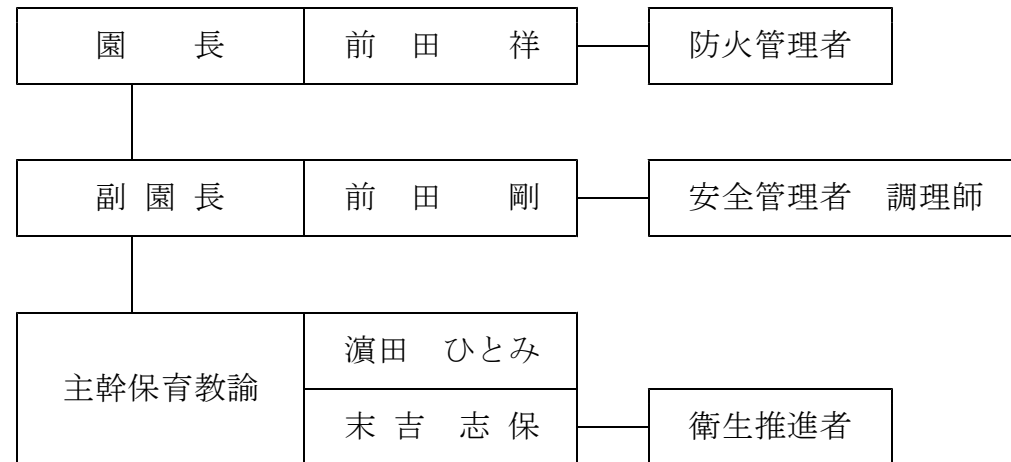
## 【園方針】

子ども一人一人が行き届いた環境の中で心身ともに健やかに成長できるように努める

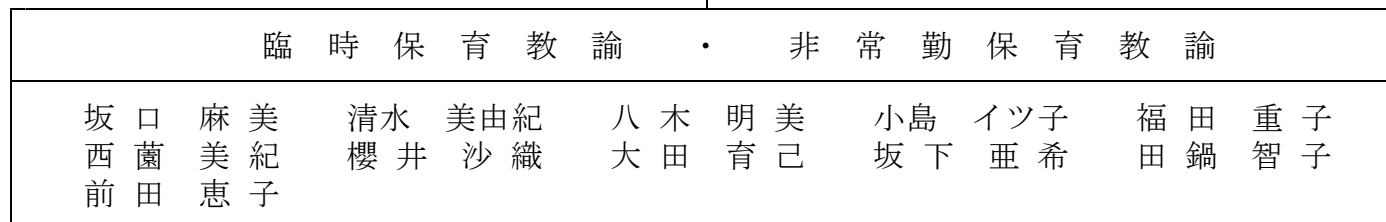
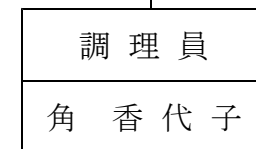
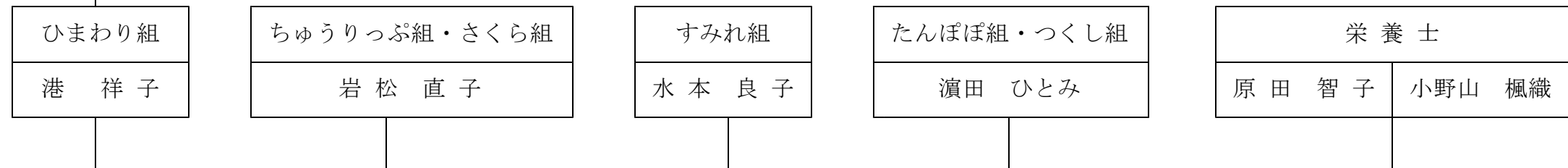
## 【特定教育・保育目標】

- ・日常生活に必要な基本的習慣や態度を身につける
- ・体力と運動機能の向上をめざす
- ・豊かな感性、創造力、道徳心を身につける
- ・相手を尊重し、思いやりのある心を持つ

## 【人事構成】



| 嘱 託 医 |                     |
|-------|---------------------|
| 内科    | 池田 徹 【池田病院】         |
| 歯科    | 大山 宏史 【おおやま歯科クリニック】 |
| 薬剤師   | 小柳 摩利子              |



## 令和4年度年間行事予定

|     |   |
|-----|---|
| 4月  | 入園セミナー[4/1]                                 |
| 5月  | こどもの日の集い 親子遠足[5/14] 交通安全教室[5/17]            |
| 6月  | 健康診断(内科/歯科) 半日保育・親子給食会(ひまわり・すみれ組)           |
| 7月  | 七夕 夏祭り お泊まり保育(ひまわり組)                        |
| 8月  | ハイキング給食 半日保育・親子給食会(たんぽぽ・つくし組)               |
| 9月  | 消防総合訓練                                      |
| 10月 | 運動会[10/15](予備日10/22) 園外保育 クッキング(ひまわり組)      |
| 11月 | 劇団飛行船観劇[11/9](ひまわり組)                        |
| 12月 | 遊戯会[12/17] 健康診断(内科/歯科) クリスマス会 ハイキング給食       |
| 1月  | お正月遊び クッキング(ひまわり組) ひかりくるくる事業                |
| 2月  | 節分 お店屋さんごっこ 半日保育・親子給食会(ちゅうりっぷ・さくら組) 不審者対応訓練 |
| 3月  | ひなまつり 園外保育 お別れ会 ハイキング給食 卒園式(ひまわり組) 入園説明会    |

◎毎月定期的に行う行事 避難消火訓練 身体検査 GO★GO★KIDS DAY

鹿屋体育大学サッカー教室(ひまわり・ちゅうりっぷ・さくら組毎月2回実施予定)

◎毎週定期的に行う行事 清潔検査 集団リズム

\*令和4年度より誕生会は2か月に1回の合同誕生会とする。

(4月・5月、6・7月、8・9月、10月・11月、12・1月、2・3月計6回)

\*青字が親子行事

\*6月、8月、2月の土曜日(年3回)に職員の園内研修及び園内清掃の為、午前7時15分から午後1時30分までの半日保育を行う。また、半日保育の日に親子給食会を各組ごとに実施する。

\*5月、11月に各家庭の食事調査を実施する。

\*年度末2日間(3月30日、31日)は新年度準備等のため休園とする。